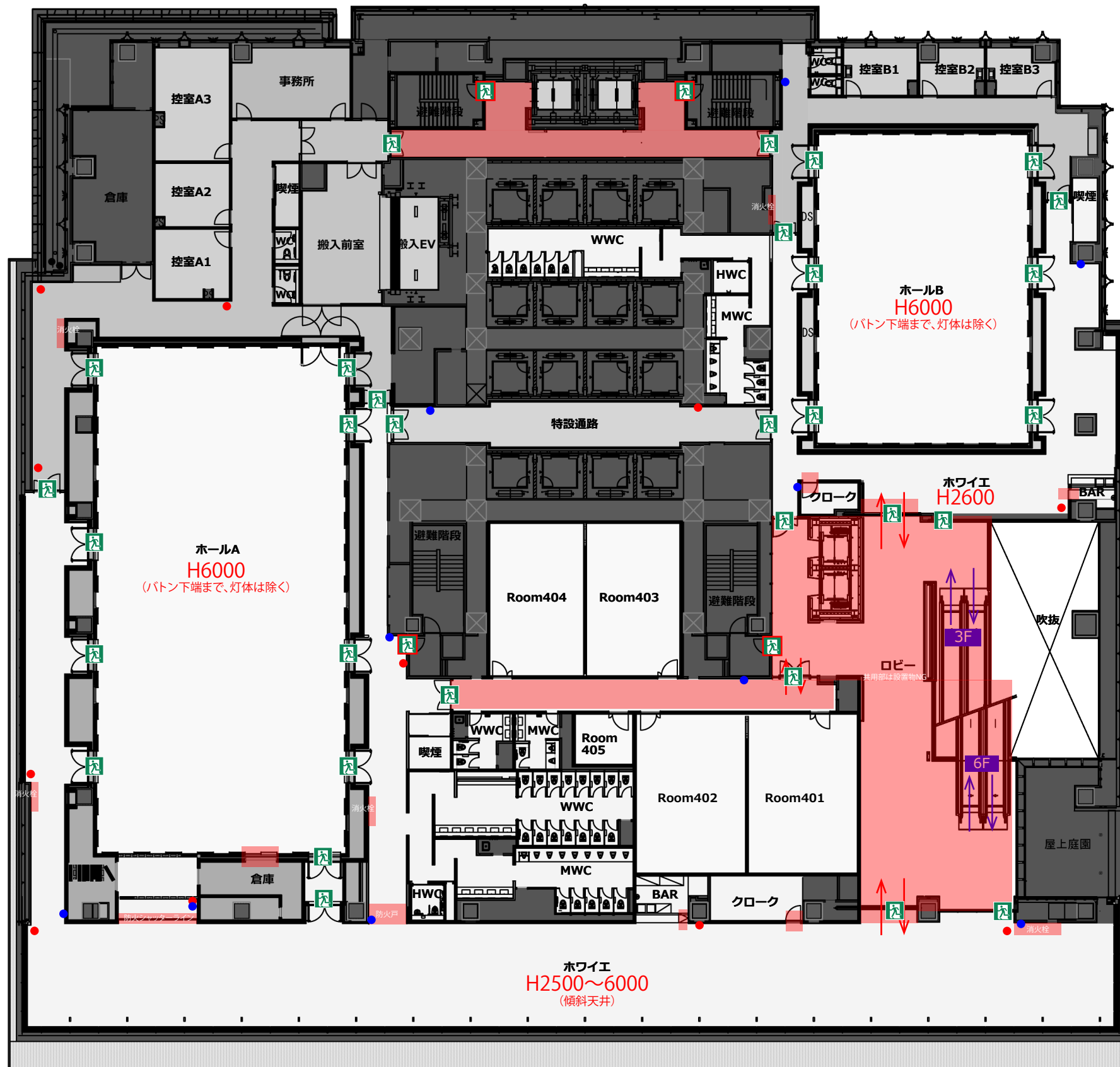


■ 施工注意

- ※施工物で非常口サインが隠れない様にしてください
- ※施工物はすべて防災処理の施されたものである必要があります。
- ※非常口は塞がないでください。施工物を設置する場合は扉から1800mm以上離して設置してください。
- ※壁張りは禁止です。
- ※床張りは禁止です。
- ※ガラス面への張り付けは禁止です。
- ※備品には養生テープのみ張り付け可です。
- ※スプリンクラーの散水障害にならないように、天井から450mm以上は空けて施工をお願いします。

非常口と非常口をつなぐように「主要避難動線」を確保してください。

非常口の正面に設置物が来る場合は扉から1800mm以上離してください。



- 消火器
- 防火設備スイッチ
- 避難口
- 避難口（4 Fからの出口）